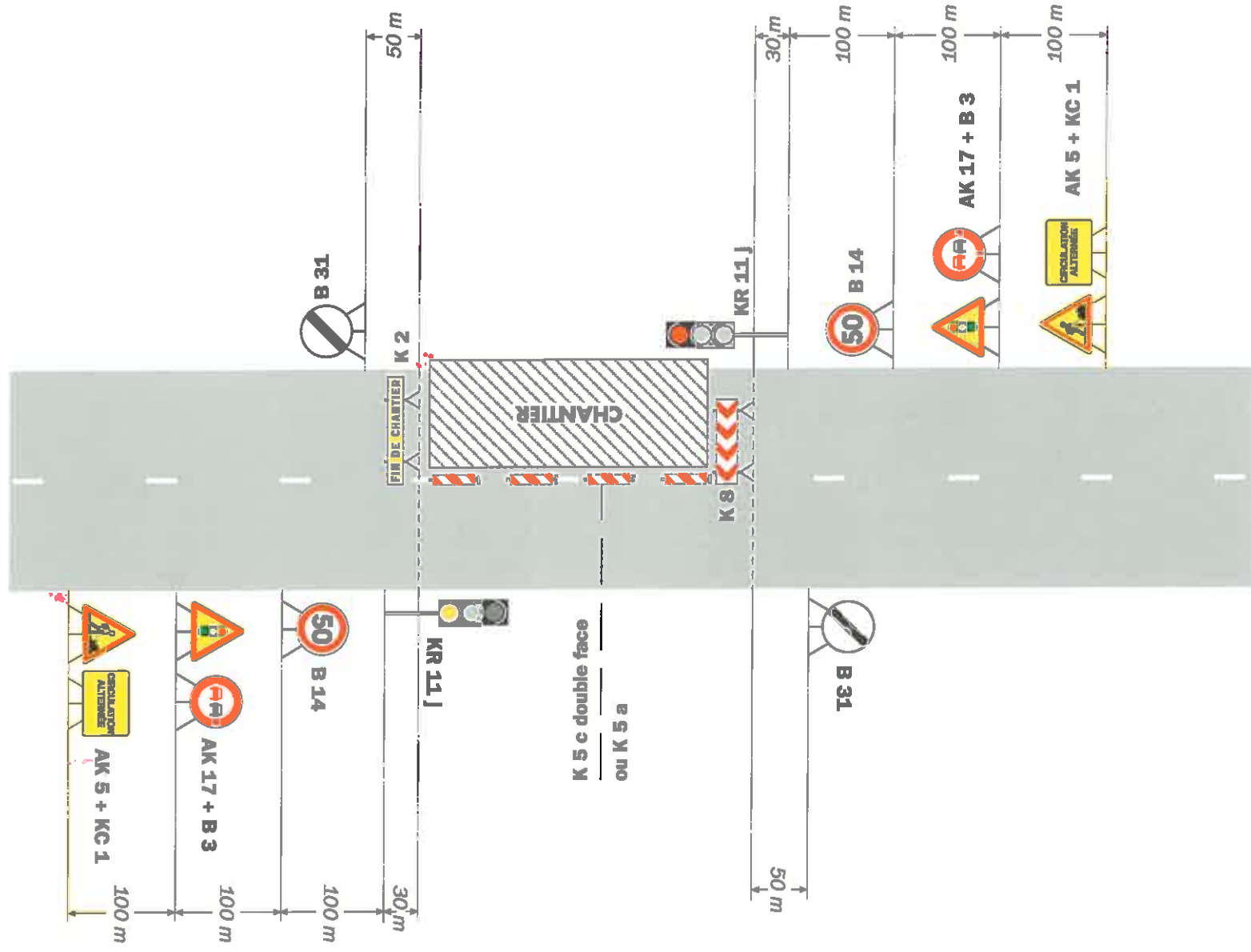


## Alternat par signaux tricolores

## Circulation alternée Route à 2 voies



K 5 c double face  
ou K 5 a

### Remarque(s) :

- Schéma à appliquer notamment lorsque l'alternat doit être maintenu de nuit, en absence de visibilité réciproque.
- Pour le réglage des signaux tricolores : Cf. Signalisation temporaire - Les alternats.